

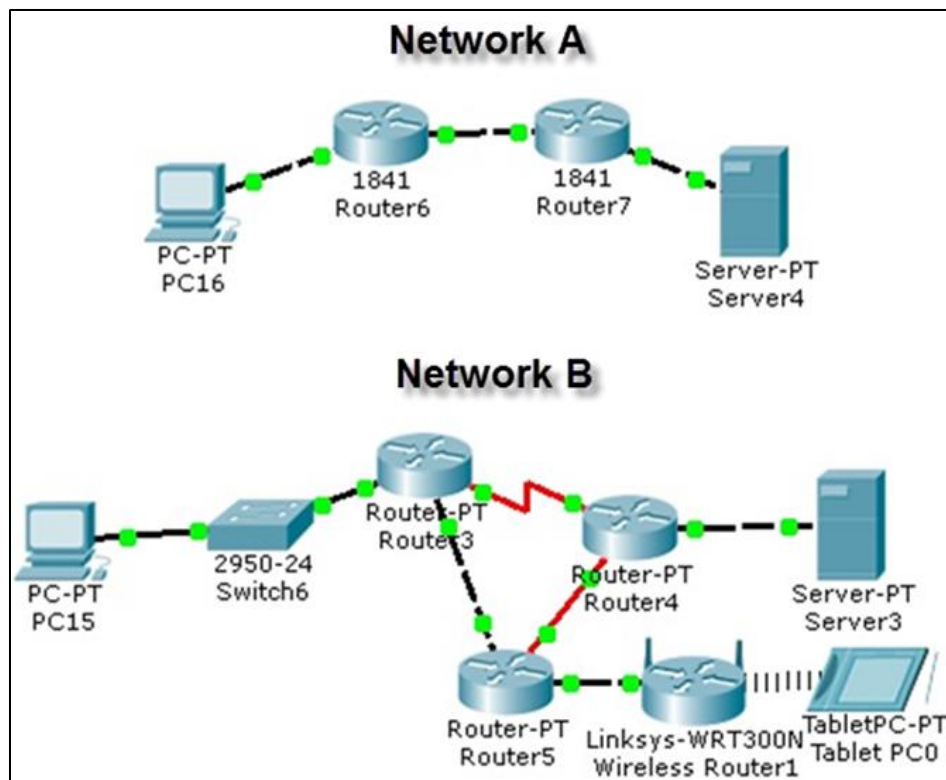
## Ați observat...?

### Obiective

Explicați modul în care o rețea mică de segmente conectate direct este realizată, configurată și verificată.

Studentii vor observa cum diferă rețelele, atât în dimensiune, cât și ca funcționare. Apoi vor identifica modul în care rețelele furnizează diferite soluții de networking în funcție de costuri, viteză, porturi, expandabilitate și gestionabilitate în conformitate cu nevoile unei companii mici sau medii.

### Topologie



### Condiții/Scenariu

Priviți cele două rețele din diagramă. Răspundeți la următoarele întrebări și notați răspunsurile pentru a le împărtăși la sala de curs.

- Comparați vizual și observați diferențele dintre Network A și Network B. În ce măsură seamănă cele două?
- Observați echipamentele utilizate în fiecare design de rețea. Deoarece echipamentele sunt etichetate, deja știți ce tipuri de echipamente intermediare sunt. În ce măsură diferă rețelele? Numărul de echipamente prezente într-o rețea este singurul factor de diferențiere? Justificați răspunsul.
- Ce rețea ați selecta dacă ați deține o companie mică sau medie? Justificați-vă alegerea în funcție de costuri, viteze, porturi, expandabilitate și gestionabilitate.

### Resurse necesare

- Opțiuni de înregistrare (foaie, tabletă, etc) pentru eventuale comentarii ce trebui împărtășite cu colegii.

**Ați observat...?**

---

## **Reflecție**

1. Reflectați cu privire la comparațiile dumneavoastră ale celor două scenarii de rețea. Care sunt câteva lucruri pe care le-ați reținut ca puncte de interes?
-