

Linked In!

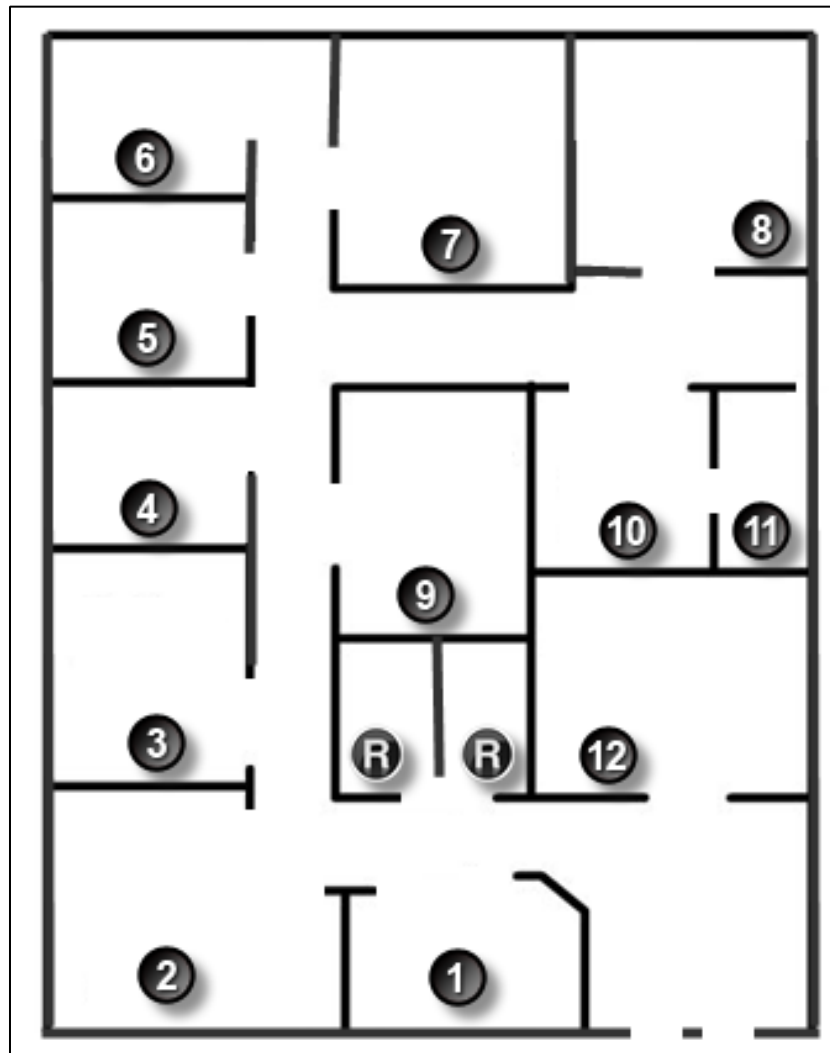
Obiective

Conectați echipamentele folosind medii wireless sau prin cablu.

Studentii vor referenția ideile lor cu privire la tipul tehnologiei/cablării la o topologie fizică. Deoarece acest capitol se concentrează pe layer-ul de acces la rețea, studenții ar trebui să poată pregăti un model fizic de bază. Nu sunt necesare scheme logice (adresare IP) pentru această activitate.

Topologie

fizică



Condiții/Scenariu

Notă: Această activitate se realizează cel mai bine în grupe de 2-3 studenți.

Compania dumneavoastră mică se mută într-o nouă locație! Clădirea dumneavoastră este nouă, iar dumneavoastră v-ați propus să veniți cu o topologie fizică astfel încât să puteți începe instalarea unui port de rețea.

Instructorul vă va da un plat realizat pentru această activitate. Zona din plan, indicată de Number 1, este recepția și zona numerotată RR este zona de odihnă.

Toate camerele se încadrează în specificațiile standardului Cat6 UTP (100 metri), deci nu aveți de ce să vă îngrijați în privința instalării cablurilor prin clădire. Fiecare sală din diagramă trebuie să aibă cel puțin o conexiune la rețea disponibilă pentru echipamentele intermediare sau utilizatori.

Alături de colegii dumneavoastră, indicați pe figură:

- Unde ați plasa principalele dispozitive de distribuție a rețelei, gândindu-vă și la securitate?
- Câte echipamente intermediare ați folosi și unde le-ați plasa?
- Ce tip de cablare veți utiliza (UTP, STP, wireless, fibră optică) și unde ar fi amplasate porturile?
- Ce tipuri de echipamente finale vor fi (cablate, wireless, laptopuri, tablete, desktop-uri)?

Nu exagerați cu detaliile. Folosiți doar conținutul din capitol pentru a putea justifica alegerile în clasă.

Resurse necesare

- Software-ul Packet Tracer

Reflecție

1. Unde ați plasa principalele dispozitive de distribuție a rețelei, gândindu-vă și la securitate?

2. Câte echipamente intermediare ați folosi și unde le-ați plasa?

3. Ce tip de cablare veți utiliza (UTP, STP, wireless, fibră optică) și unde ar fi amplasate porturile?

4. Ce tipuri de echipamente finale vor fi (cablate, wireless, laptopuri, tablete, desktop-uri)?
