

Packet Tracer - Configurarea Adresării IPv6 Topologie

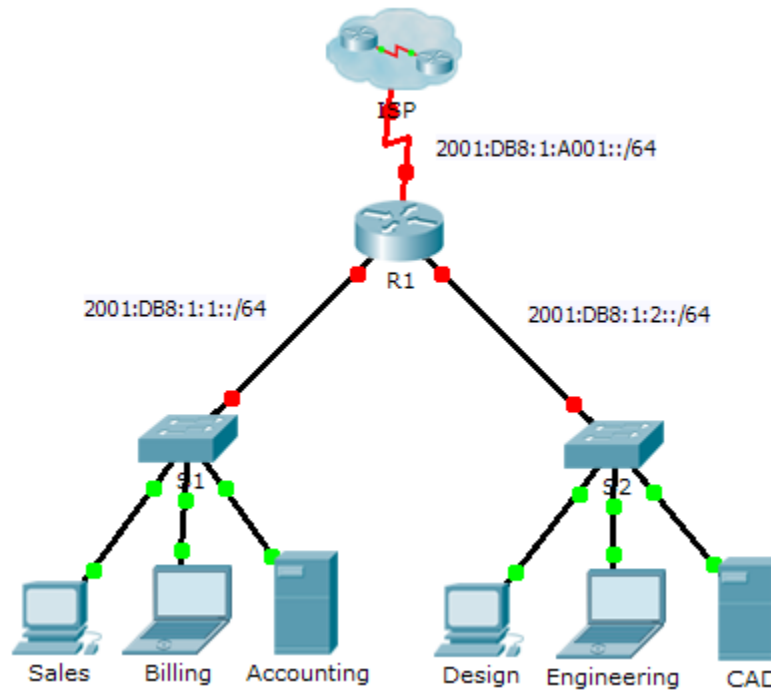


Tabela de Adresare

Echipament	Interfață	Adresă/Prefix IPv6	Default Gateway
R1	G0/0	2001:DB8:1:1::1/64	N/A
	G0/1	2001:DB8:1:2::1/64	N/A
	S0/0/0	2001:DB8:1:A001::2/64	N/A
	Link-local	FE80::1	N/A
Vânzări	Placă de rețea	2001:DB8:1:1::2/64	FE80::1
Financiar	Placă de rețea	2001:DB8:1:1::3/64	FE80::1
Contabilitate	Placă de rețea	2001:DB8:1:1::4/64	FE80::1
Design	Placă de rețea	2001:DB8:1:2::2/64	FE80::1
Inginerie	Placă de rețea	2001:DB8:1:2::3/64	FE80::1
CAD	Placă de rețea	2001:DB8:1:2::4/64	FE80::1

Obiective

Partea 1: Configurați Adresarea IPv6 pe Router

Partea 2: Configurați Adresarea IPv6 pe Servere

Partea 3: Configurați Adresarea IPv6 pe Clienți

Partea 4: Testați și Verificați Conectivitatea Rețelei

Context

În această activitate, veți exersa configurarea adreselor IPv6 pe un router, pe servere și pe clienți. De asemenea, veți exersa verificând implementarea adresării IPv6.

Part 1: Configurați Adresarea IPv6 pe Router

Step 1: Activați routerul pentru a înainta pachete IPv6.

- Introduceți comanda **ipv6 unicast-routing global configuration**. Această comandă trebuie configurată pentru a activa routerul astfel încât să înainteze pachete IPv6. Această comandă va fi discutată într-un semestru ulterior.

```
R1(config)# ipv6 unicast-routing
```

Step 2: Configurați adresarea IPv6 pe GigabitEthernet0/2.

- Dați clic pe **R1** și apoi pe fila **CLI**. Apăsăți **Enter**.
- Introduceți modul privilegiat EXEC.

- c. Introduceți comenzile necesare tranziției la modul de configurare al interfeței pentru **GigabitEthernet0/0**.
- d. Configurați adresa IPv6 cu următoarea comandă:

```
R1(config-if)# ipv6 address 2001:DB8:1:1::1/64
```
- e. Configurați adresa IPv6 link-local cu următoarea comandă:

```
R1(config-if)# ipv6 address FE80::1 link-local
```
- f. Activați interfața.

Step 3: Configurați adresarea IPv6 pe GigabitEthernet0/1.

- a. Introduceți comenzile necesare tranziției la modul de configurare al interfeței pentru **GigabitEthernet0/1**.
- b. Consultați Tabela de Adresare pentru a obține adresa IPv6 corectă.
- c. Configurați adresa IPv6, adresa link-local și activați interfața.

Step 4: Configurați adresarea IPv6 pe Serial0/0/0.

- a. Introduceți comenzile necesare tranziției la modul de configurare al interfeței pentru **Serial0/0/0**.
- b. Consultați Tabela de Adresare pentru a obține adresa IPv6 corectă.
- c. Configurați adresa IPv6, adresa link-local și activați interfața.

Part 2: Configurați Adresarea IPv6 pe Servere

Step 1: Configurați Adresarea IPv6 pe Serverul Contabilitate.

- a. Dați clic pe **Contabilitate** și pe fila **Desktop> IP Configuration**.
- b. Setați adresa IPv6 la **2001:DB8:1:1::4** cu un prefix de /64.
- c. Configurați gateway-ul IPv6 la adresa link-local, FE80::1.

Step 2: Configurați adresarea IPv6 pe Serverul CAD.

Repetăți pașii de la 1a la 1c pentru serverul **CAD**. Consultați **Tabela de Adresare** pentru adresa IPv6.

Part 3: Configurați Adresarea IPv6 pe Clienți

Step 1: Configurați adresarea IPv6 pe Clienții Vânzări și Financiar.

- a. Dați clic pe **Financiar** și selectați fila **Desktop**, apoi **IP Configuration**.
- b. Setați adresa IPv6 la **2001:DB8:1:1::3** cu un prefix de /64.
- c. Configurați gateway-ul IPv6 la adresa link-local, FE80::1.
- d. Repetați pașii de la 1a la 1c pentru serverul **Vânzări**. Consultați **Tabela de Adresare** pentru adresa IPv6.

Step 2: Configurați adresa IPv6 pe Clienții Inginerie și Design.

- a. Dați clic pe **Inginerie** și selectați fila **Desktop**, apoi **IP Configuration**.
- b. Setați adresa IPv6 la **2001:DB8:1:2::3** cu un prefix de /64.
- c. Configurați gateway-ul IPv6 la adresa link-local, FE80::1.
- d. Repetați pașii de la 1a la 1c pentru **Design**. Consultați **Tabela de Adresare** pentru adresa IPv6.

Part 4: Testați și Verificați Conectivitatea Rețelei

Step 1: Deschideți paginile web ale serverului de la clienți.

- a. Dați clic pe **Vânzări** și pe fila **Desktop**. Închideți fereastra IP Configuration, dacă este necesar.
- b. Dați clic pe navigatorul web. Introduceți **2001:DB8:1:1::4** în caseta cu URL și dați clic pe **Go**. Site-ul Contabilitate ar trebui să apară.
- c. Introduceți **2001:DB8:1:2::4** în caseta de URL și dați clic pe **Go**. Site-ul web CAD ar trebui să apară.
- d. Repetați pașii de la 1a la 1c pentru restul clienților.

Step 2: Testați conectivitatea ISP-ului.

- a. Deschideți orice fereastră de configurare a calculatorului clientului prin clic pe pictogramă.
- b. Dați clic pe fila **Desktop > Command Prompt**.
- c. Testați conectivitatea la ISP introducând următoarea comandă:

```
PC> ping 2001:DB8:1:A001::1
```
- d. Repetați comanda **ping** cu ceilalți clienți până când întreaga conectivitate este verificată.