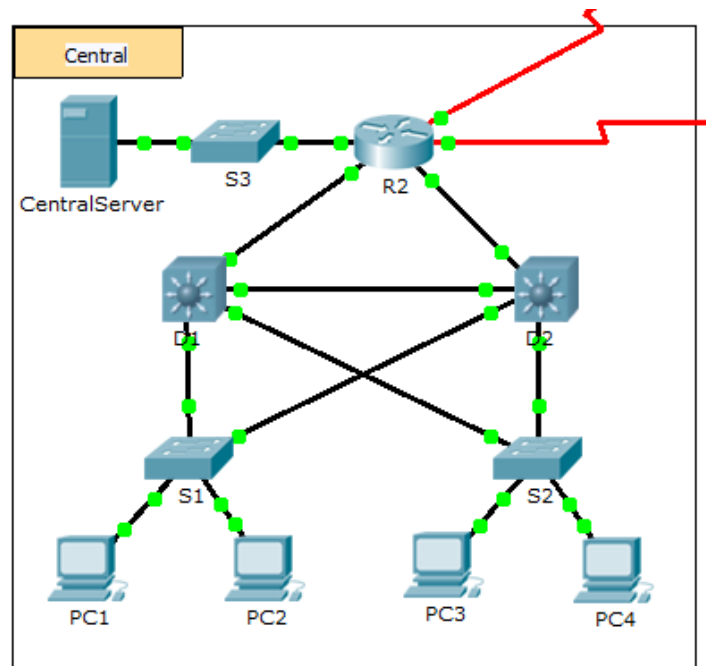


Packet Tracer - Documentarea Rețelei Topologie



Context

În această activitate, sarcina dumneavoastră este de a documenta schema de adresare și conexiunile folosite în porțiunea Centrală a rețelei. Trebuie să utilizați o varietate de comenzi pentru a aduna informațiile solicitate.

Notă: Parola EXEC a utilizatorului este cisco. Parola EXEC privilegiată este class.

Cerințe

- Accesați linia de comandă a diferitelor echipamente din Central.
- Folosiți comenzi pentru a aduna informațiile necesare în Schema de Adresare și tabelul Documentarea Conexiunii Echipamentului.
- Dacă nu vă amintiți comenzile necesare, puteți utiliza sistemul de help implementat în IOS.
- Dacă tot aveți nevoie de indicii adiționale, consultați pagina **Hints**. În Packet Tracer, dați clic pe săgeată spre dreapta (>) din partea dreaptă sus a ferestrei cu instrucțiuni. Dacă aveți o versiune imprimată a instrucțiunilor, pagina Hints este ultima pagină.

Schema de Adresare și Documentația Conexiunii Echipamentului

Numele dispozitivului	Interfață	Adresă	Masca de Subrețea	Echipament de conectare	
				Numele dispozitivului	Interfață
R2	G0/0				
	G0/1				
	G0/2				
	S0/0/0	64.100.100.1	255.255.255.252	Internet	N/A
	S0/0/1.1	64.100.200.2	255.255.255.252	Intranet	N/A
S3	VLAN 1	10.10.10.254	255.255.255.0	N/A	N/A
	F0/1	N/A	N/A	CentralServer	NIC
	G1/1	N/A	N/A		
CentralServer	NIC				
D1	VLAN2	10.2.0.1	255.255.255.0	N/A	N/A
	G0/1				
	G0/2				
	F0/23	N/A	N/A		
	F0/24	N/A	N/A		
S1	VLAN 2	10.2.0.2	255.255.255.0	N/A	N/A
	F0/23	N/A	N/A		
	G1/1	N/A	N/A		
D2	F0/23	N/A	N/A	S1	F0/23
	F0/24				
	G0/1				
	G0/2				
S2	VLAN 1	10.3.0.2	255.255.255.0	N/A	N/A
	F0/23	N/A	N/A		
	G1/1	N/A	N/A		

Indicii

Folosiți următoarele comenzi pentru a aduna informații de care aveți nevoie pentru a documenta rețeaua:

```
show ip interface brief
show interfaces
show running-config
ipconfig
```