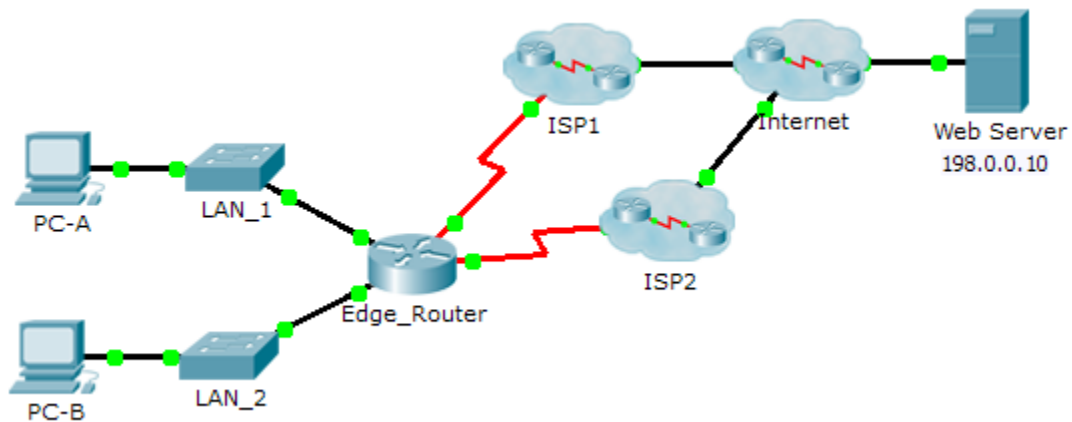


# Packet Tracer - Configurarea unei Rute Statice Oscilante Topologie



## Obiective

**Partea 1: Configurați o Rută Statică Oscilantă**

**Partea 2: Testați Preluarea unei Rute de Rezervă în Cazul unei Erori**

## Context

În această activitate, veți configura o rută statică oscilantă care este folosită ca o rută de rezervă. Ruta această are o distanță administrativă mai mare configurată manual față de ruta primară, așadar, nu va fi în tabela de rutare până când ruta primară nu se defectează. Veți testa preluarea rutei de rezervă în cazul unei erori, iar apoi veți restabili conectivitatea la ruta primară.

## Part 1: Configurarea unei Rute Statice Oscilante

### Step 1: Configurați o rută implicită statică direct atașată.

- a. Configurați o rută implicită statică atașată direct de la Edge\_Router la Internet. Ruta implicită primară ar trebui să fie prin ISP1.
- b. Afișați conținutul tabelii de rutare. Verificați dacă ruta implicită este vizibilă în tabela de rutare.

Ce comandă este utilizată pentru a urmări o cale de la un calculator către o destinație?

Din **PC-A**, urmăriți ruta la Serverul de **Web**. Ruta ar trebui să pornească de la gateway-ul default 192.168.10.1 și să meargă către adresa 10.10.10.1. Dacă nu, verificați configurarea rutei statice implicite.

### Step 2: Configurați o rută statică oscilantă.

- a. Care este distanța administrativă a unei rute statice? 0 pentru cele direct conectate și 1 pentru cele recursive.
- b. Configurați o rută statică implicită oscilantă atașată direct cu distanța administrativă de 5. Ruta ar trebui să indice ISP2.

- c. Vizualizați configurarea curentă și verificați dacă ruta statică implicită oscilantă este acolo, ca și ruta statică implicită.
- d. Afișați conținutul tabelului de rutare. Ruta statică oscilantă este vizibilă în tabelul de rutare? De ce sau de ce nu?

## **Part 2: Testați Preluarea unei Rute de Rezervă în Cazul unei Erori**

- a. Pe **Edge\_Router**, dezactivați interfața de ieșire a rutei primare.
- b. Verificați dacă ruta de rezervă este acum în tabelul de rutare.
- c. Urmăriți ruta de la **PC-A** la **Serverul Web**.  
Ruta de backup a funcționat? Dacă nu, mai așteptați câteva secunde pentru convergență și testați din nou. Dacă ruta de backup tot nu funcționează, investigați-vă configurarea rutei statice oscilante.
- d. Restaurați conectivitatea la ruta primară.
- e. Urmăriți ruta de la **PC-A** la **Serverul Web** pentru a verifica dacă ruta primară este restaurată.

### **Rubrica Scorului Sugerat**

<b>Secțiunea Activitate</b>	<b>Locația Întrebării</b>	<b>Puncte Posibile</b>	<b>Punctaj obținut</b>
Partea 1: Configurarea unei Rute Statice Oscilante	Pasul 1c	2	
	Pasul 2a	3	
	Pasul 2d	5	
<b>Total Partea 1</b>		<b>10</b>	
<b>Punctajul din Packet Tracer</b>		<b>90</b>	
<b>Punctaj Total</b>		<b>100</b>	