

Packet Tracer - Depanarea VLSM și Sumarizarea Rutei Topologie

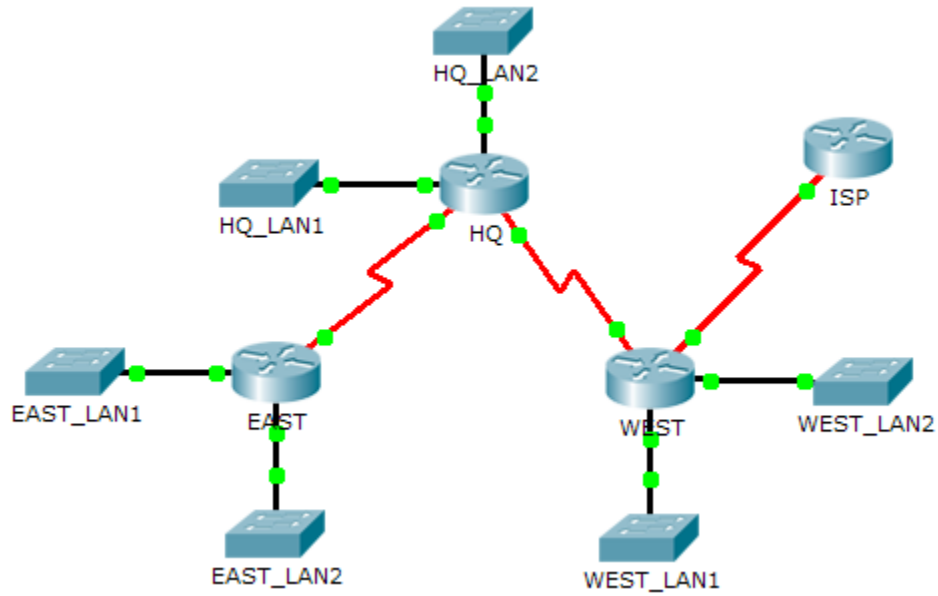


Tabela de Adresare

Echipament	Interfață	Adresă IP	Masca de subrețea	Gateway Default
HQ	G0/0			
	G0/1			
	S0/0/0			
	S0/0/1			
EAST	G0/0			
	G0/1			
	S0/0/0			
WEST	G0/0			
	G0/1			
	S0/0/0			
	S0/0/1			
HQ_LAN1	VLAN 1			
HQ_LAN2	VLAN 1			
EAST_LAN1	VLAN 1			
EAST_LAN2	VLAN 1			
WEST_LAN1	VLAN 1			
WEST_LAN2	VLAN 1			

Obiective

Partea 1: Localizați Problema

Partea 2: Determinați Soluția

Partea 3: Implementați Soluția

Partea 4: Verificați dacă problemele sunt rezolvate.

Context/Scenariu

În această activitate, rețeaua este deja adresată folosind VLSM și configurată cu rute statice, dar există o problemă. Localizați problema, determinați cea mai bună soluție, implementați soluția și verificați dacă problemele sunt rezolvate.

Part 1: Localizați Problema

- Investigați echipamentul și documentați schema de adresare curentă în Tabela de Adresare.
- Folosind Host Chart de mai jos, determinați dacă adresarea de pe fiecare interfață LAN are masca de subrețea corespunzătoare în funcție de numărul de hosturi necesar pentru acel LAN.

Host Chart

LAN	Interfață	Număr de Hosturi
HQ LAN 1	G0/1	1500
HQ LAN 2	G0/0	1000
EAST LAN 1	G0/1	900
EAST LAN 2	G0/0	900
WEST LAN 1	G0/0	250
WEST LAN 2	G0/1	500

Part 2: Determinați Soluția

- Determinați soluția pentru erorile de adresare și corectați documentația din Tabela de Adresare.
- După ce schema de adresare este corectată, analizați rutele sumarizate pentru a vedea dacă există erori. Ar trebui să fie o singură rută sumarizată pentru ambele LAN-uri ale fiecărui router.
- Documentați erorile și soluția pentru fiecare problemă găsită în tabelul Documentarea Depanării de mai jos.

Documentarea Depanării

Problema	Soluția

Part 3: Implementați soluția

- Corectați erorile de adresare.
- Corectați erorile rutei sumarizate.

Part 4: Verificați dacă problemele sunt rezolvate

Dați ping la fiecare switch din EAST_LAN1. Dacă nu se realizează cu succes, verificați schema de adresare și configurările rutei sumarizate.

Rubrica Scorului Sugerat

Secțiunea Activitate	Puncte Posibile	Puncte Obținute
Tabela de Adresare	25	
Documentarea Depanării	25	
Scorul din Packet Tracer	50	
Scor Total	100	